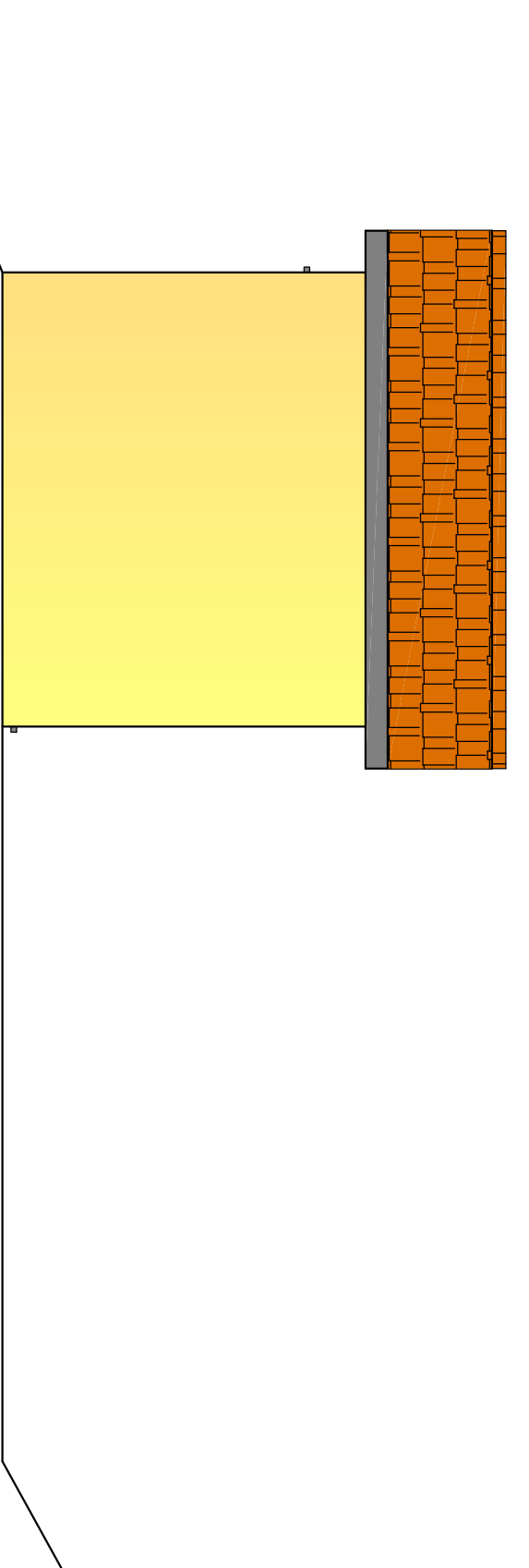
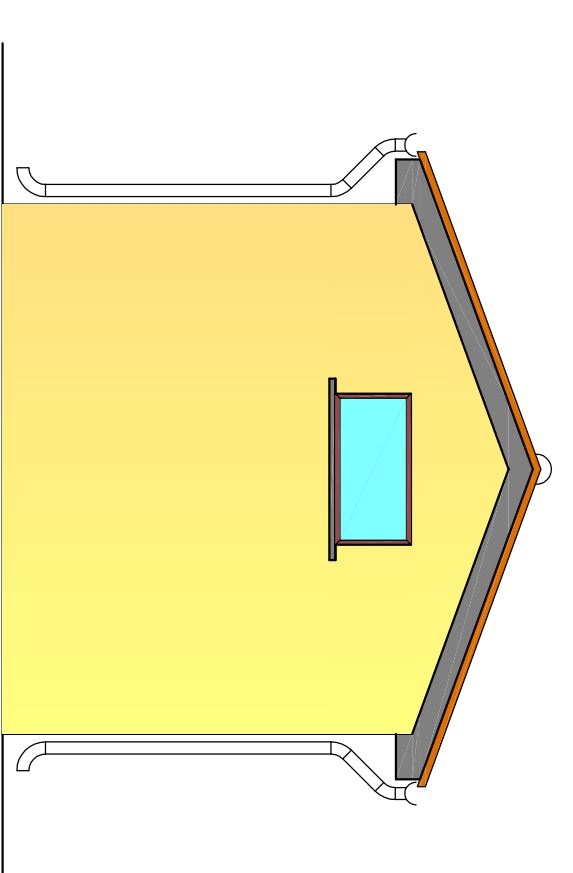
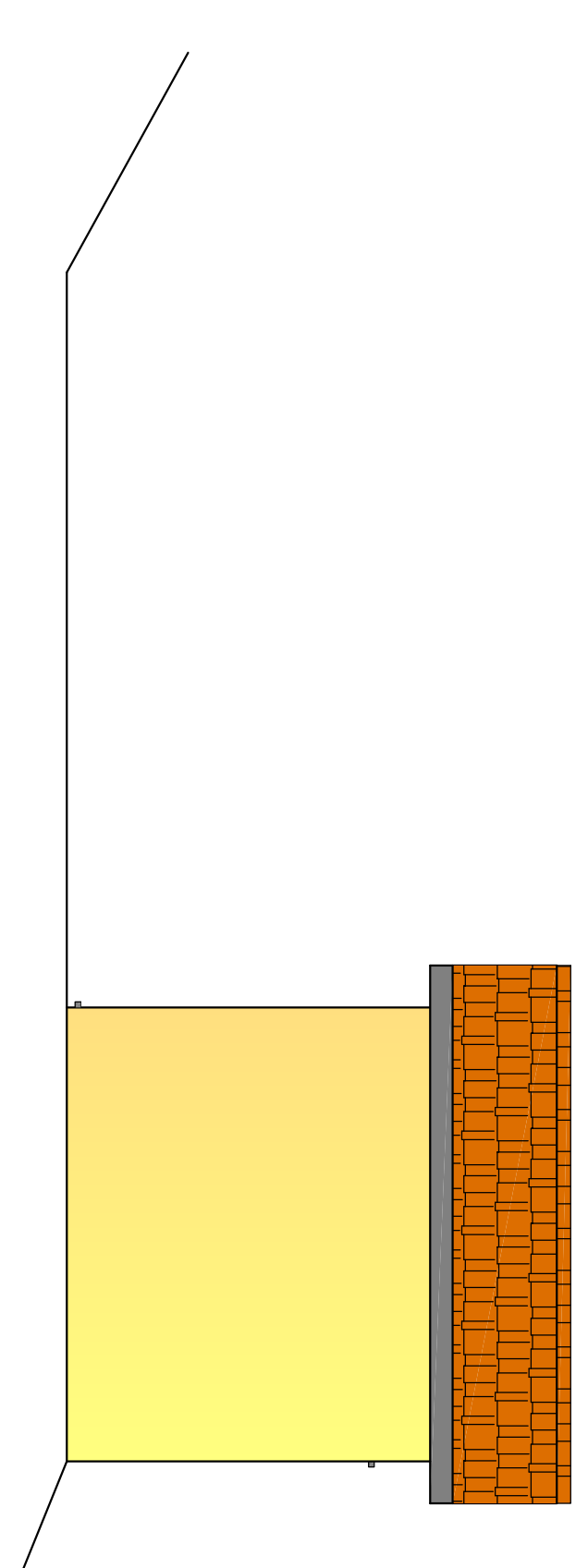
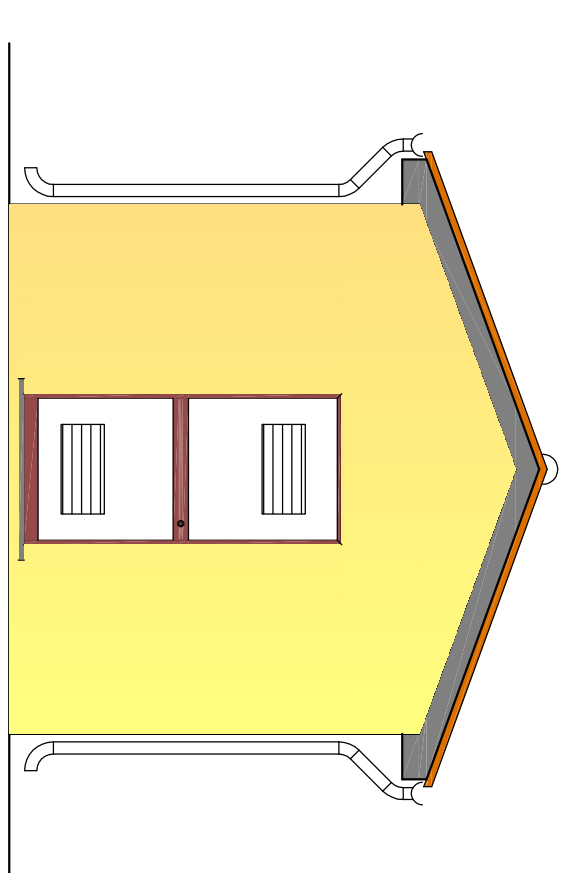
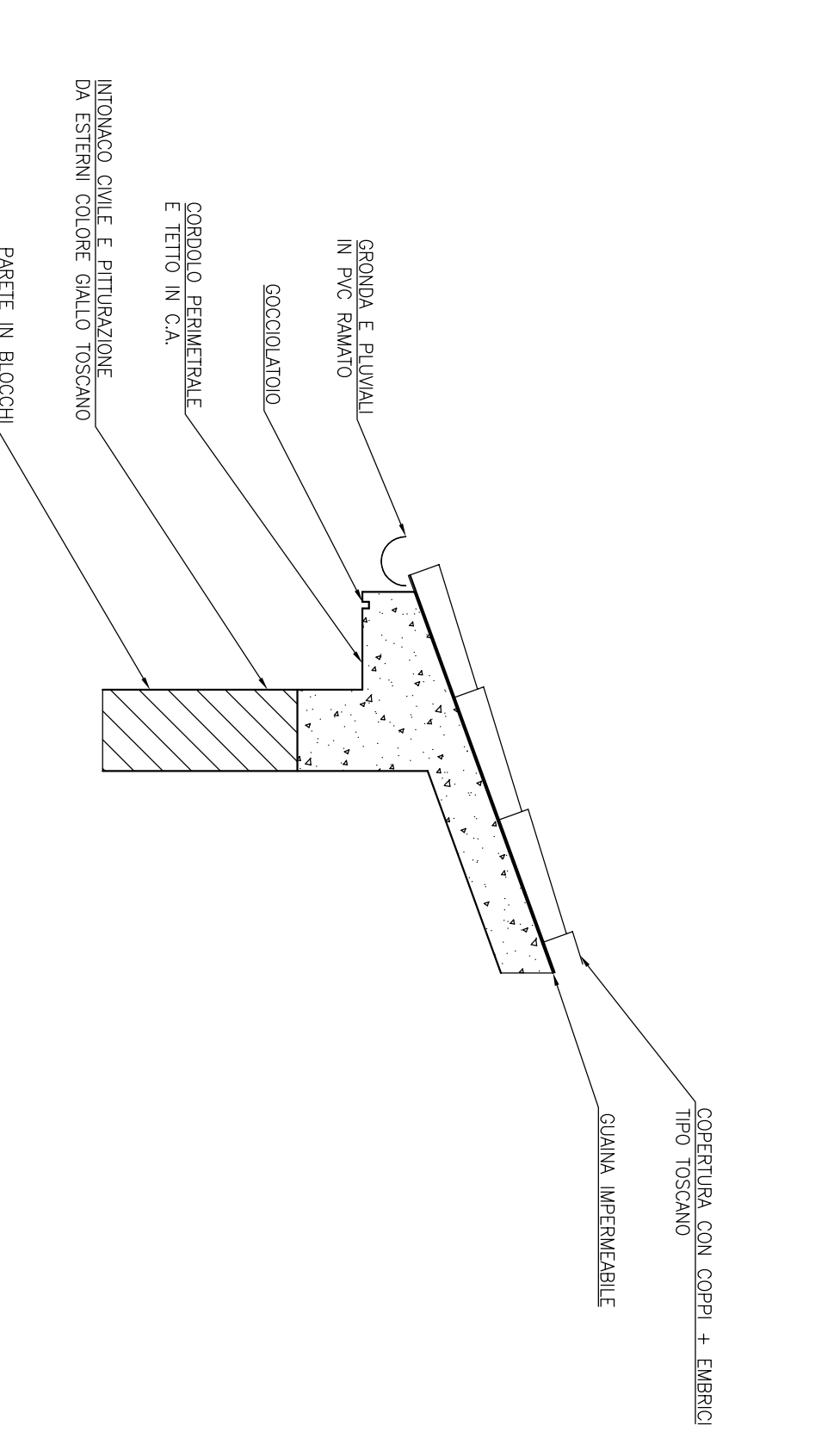
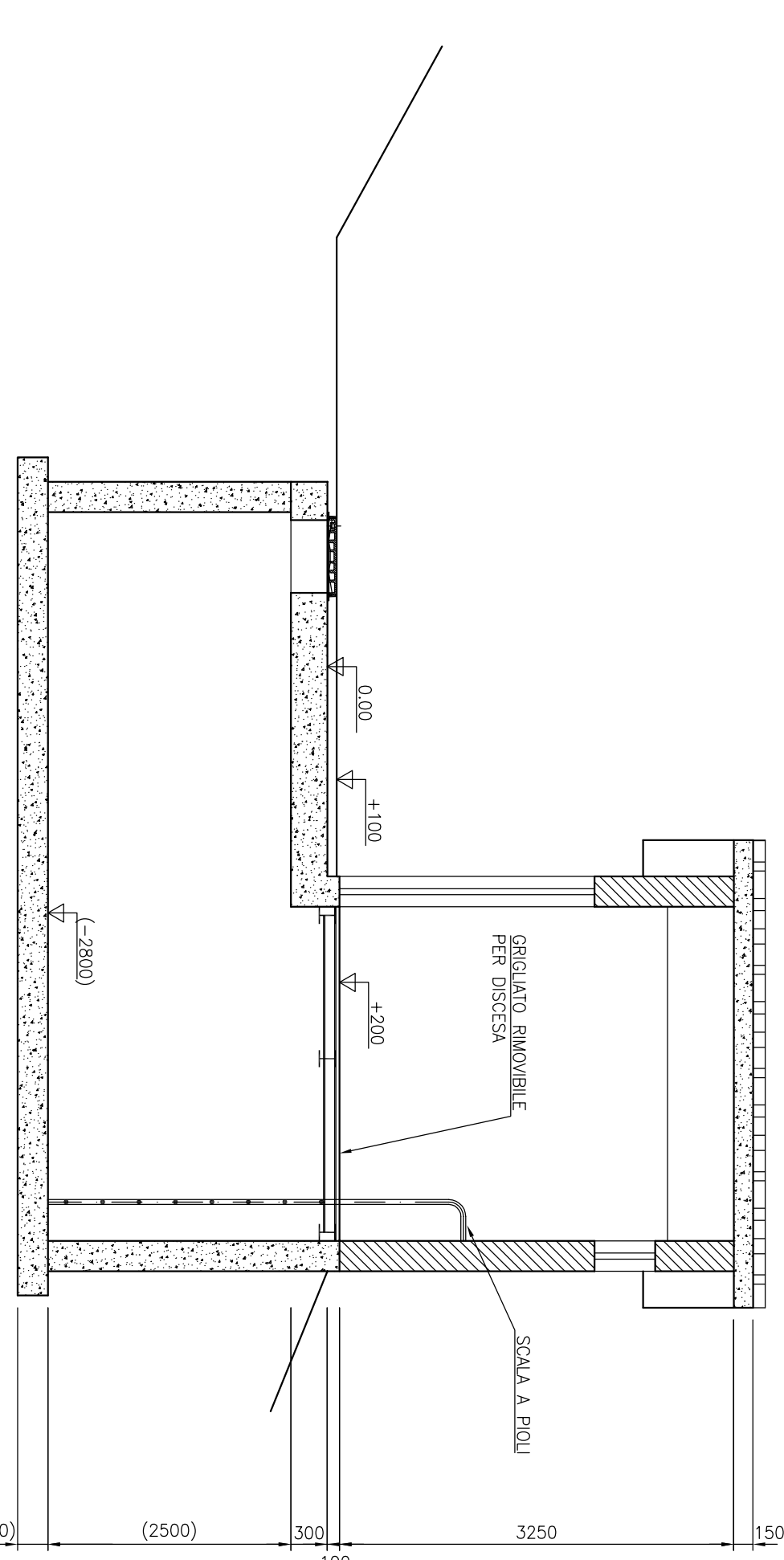
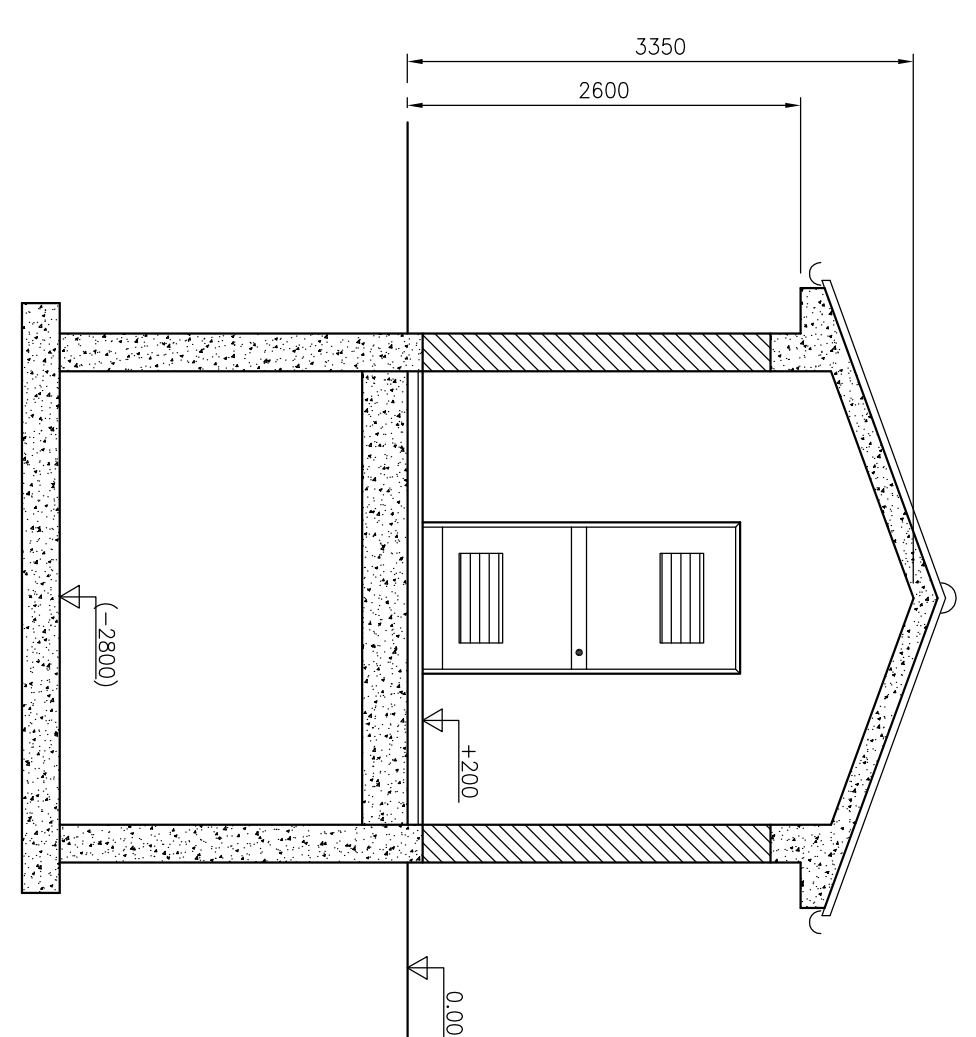
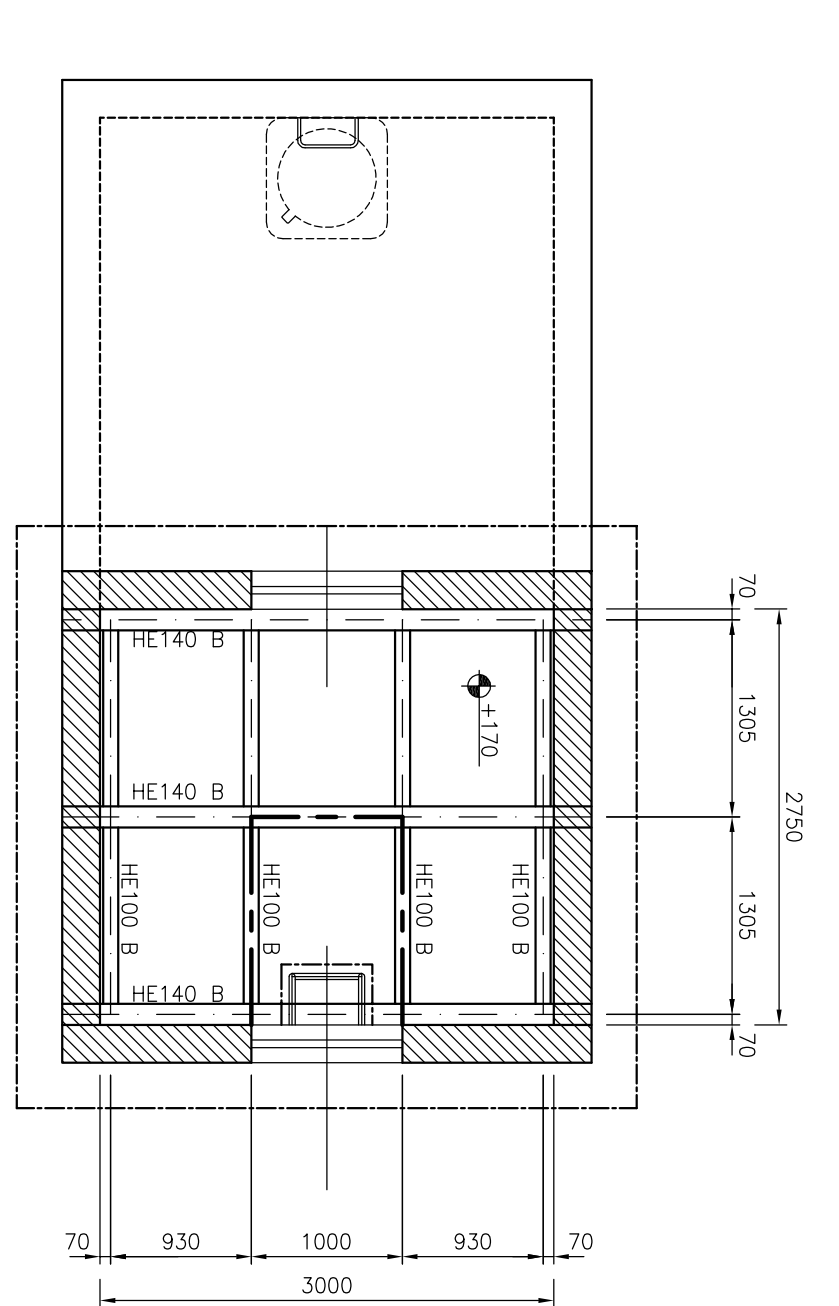
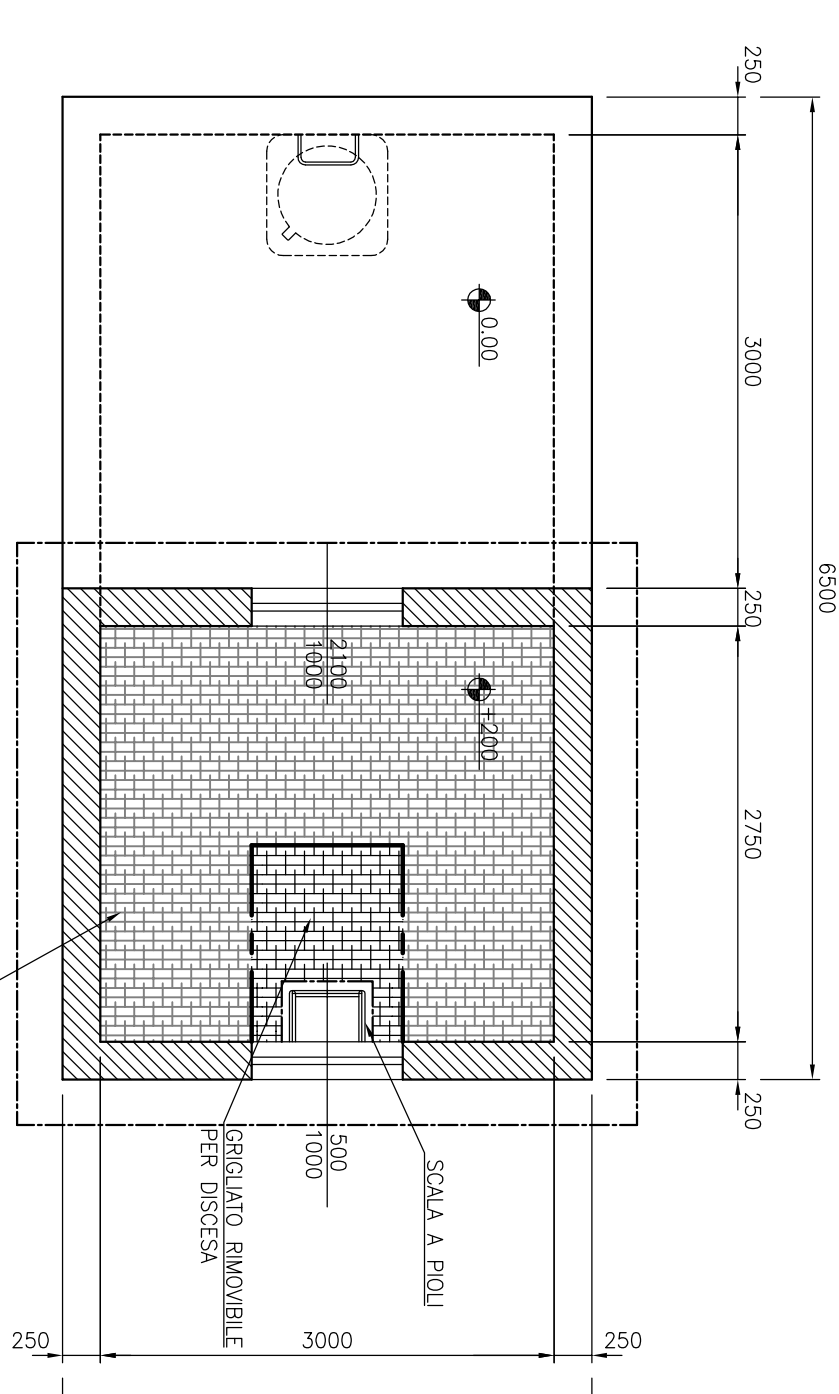
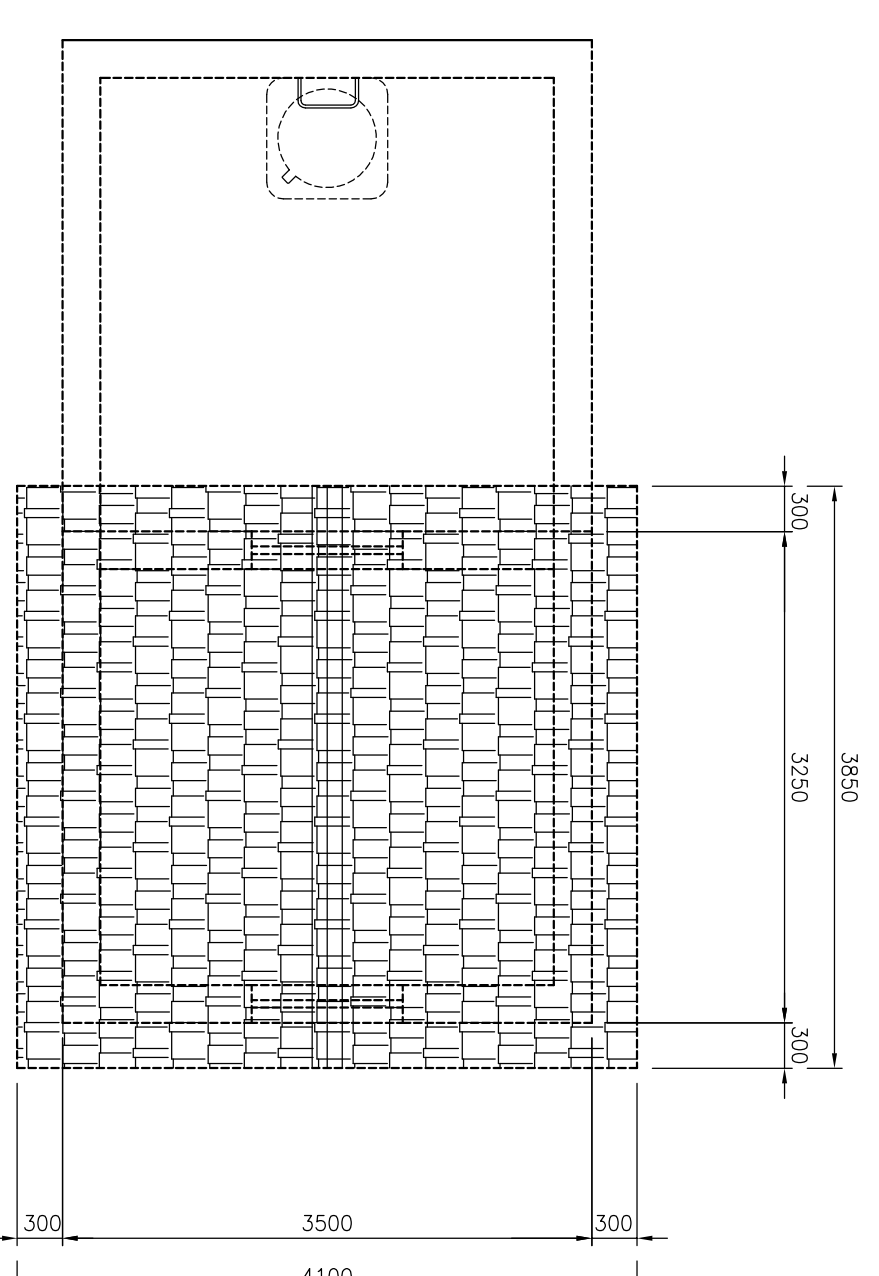


- LEGENDA:**
- ① VALVOLA A SERRANDELLA C.C. DN200 PN10 CON RILASCIATORE MANUALE/ELETTRICO
 - ② MISERANDINE DI PASTINA ELETTRIMANOMENTATO DN200 PN10
 - ③ QUANTO DELETTRICO DN200 PN10
 - ④ VALVOLA A SERRANDELLA C.C. DN200 PN10 CON RILASCIATORE MANUALE/ELETTRICO
 - ⑤ MISERANDINE DI PASTINA ELETTRIMANOMENTATO DN150 PN10
 - ⑥ QUANTO DELETTRICO DN200 PN10
 - ⑦ VALVOLA A SERRANDELLA IN ACCIAIO DN100 PN10 CORPO CILINDRICO
 - ⑧ VALVOLA RILASCIATORE DI PRESSIONE DN200 PN10 - 13-14 BAR
 - ⑨ VALVOLA RILASCIATORE DI PRESSIONE DN200 PN10 - 35-12 BAR
 - ⑩ FILTRO A Y DN200 PN10
 - ⑪ MISERANDINE DI PASTINA ELETTRIMANOMENTATO DN200 PN10
 - ⑫ STAVO DOPPIO GALLESSANTE DN200 PN10

PARTICOLARI IDRAULICI CAMERETTA BY-PASS PUNTO "C"
SCALA 1:50



Azienda Servizi Ambientali S.p.A.

Interconnessione acquedotti di adduzione tra alta e bassa val di cecina
Acquedotto Ponteginori - Saline - Volterra
Collegamento Saline - Volterra tra i serbatoi Cavallaro e S.Vincenzo
Particolari cameretta by-pass

N° Revisione	1	2	3	4	5	6	7	8
Data revisione	03/12/13	01/07/14	09/05/14	03/05/14	07/05/14	18/05/14		
Scala	1:50							
Architetto	13-04-L1/A-V0							
PC	Data: 20/03/13							
Il Responsabile del Progetto	CNC AR3001 Comm. AR00083							
Il Direttore Programmazione e gestione investimenti	Ing. Marco Ruggero							
P.i. Emisore	Ing. Fabrizio Pechini							