

**comune di
santa fiora**
Provincia di Grosseto

Ampliamento cimitero di Santa Fiora

COMPLETAMENTO MURO DI CINTA LATO NORD-OVEST

E COSTRUZIONE DI 120 LOCULI

Inquadramento generale

tav.
A. 01

Progetto architettonico : arch. Marcello Simonetti

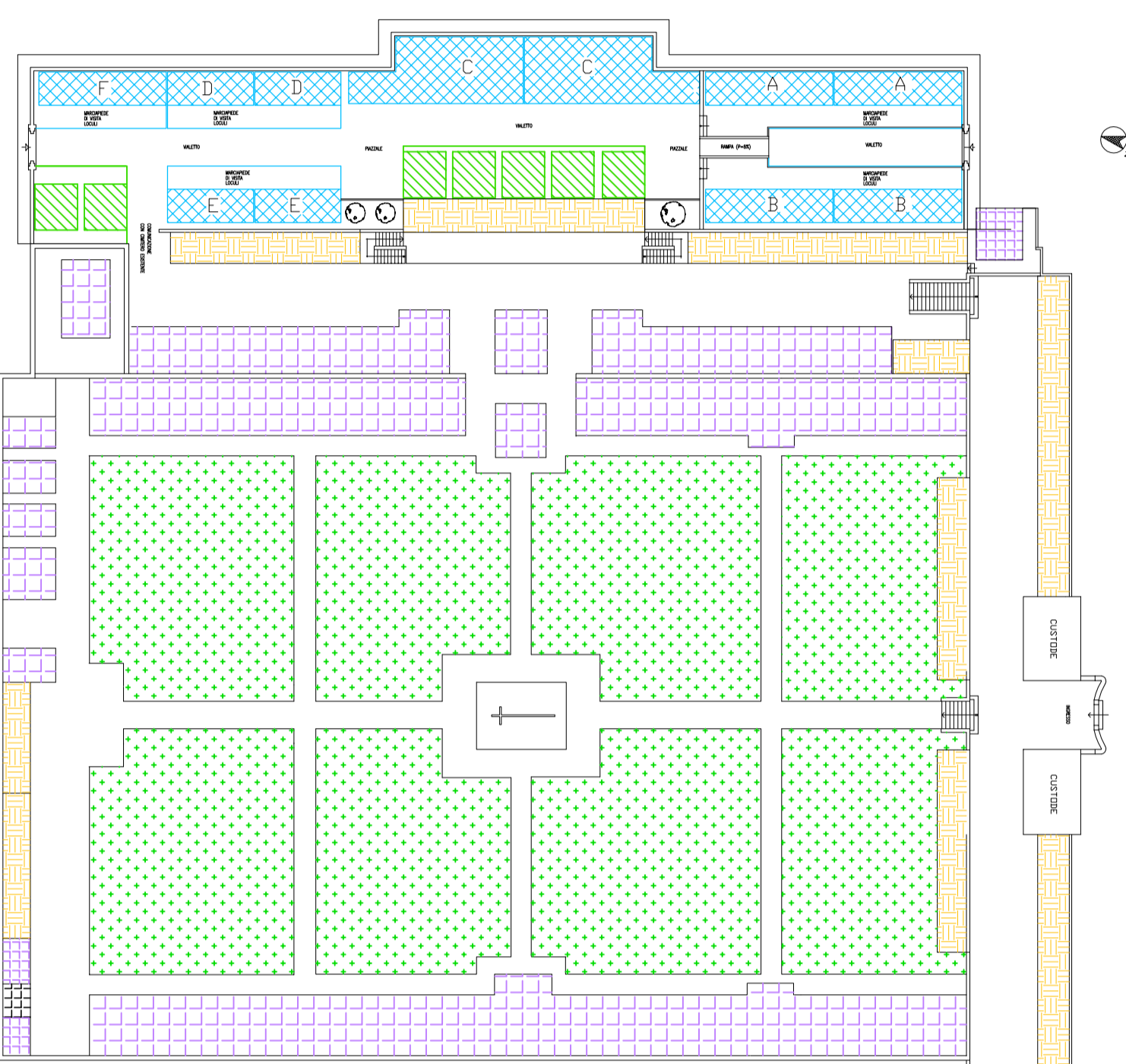
Responsabile Unico del Procedimento: geom. Onofri Maurizio

scala disegno - Varie

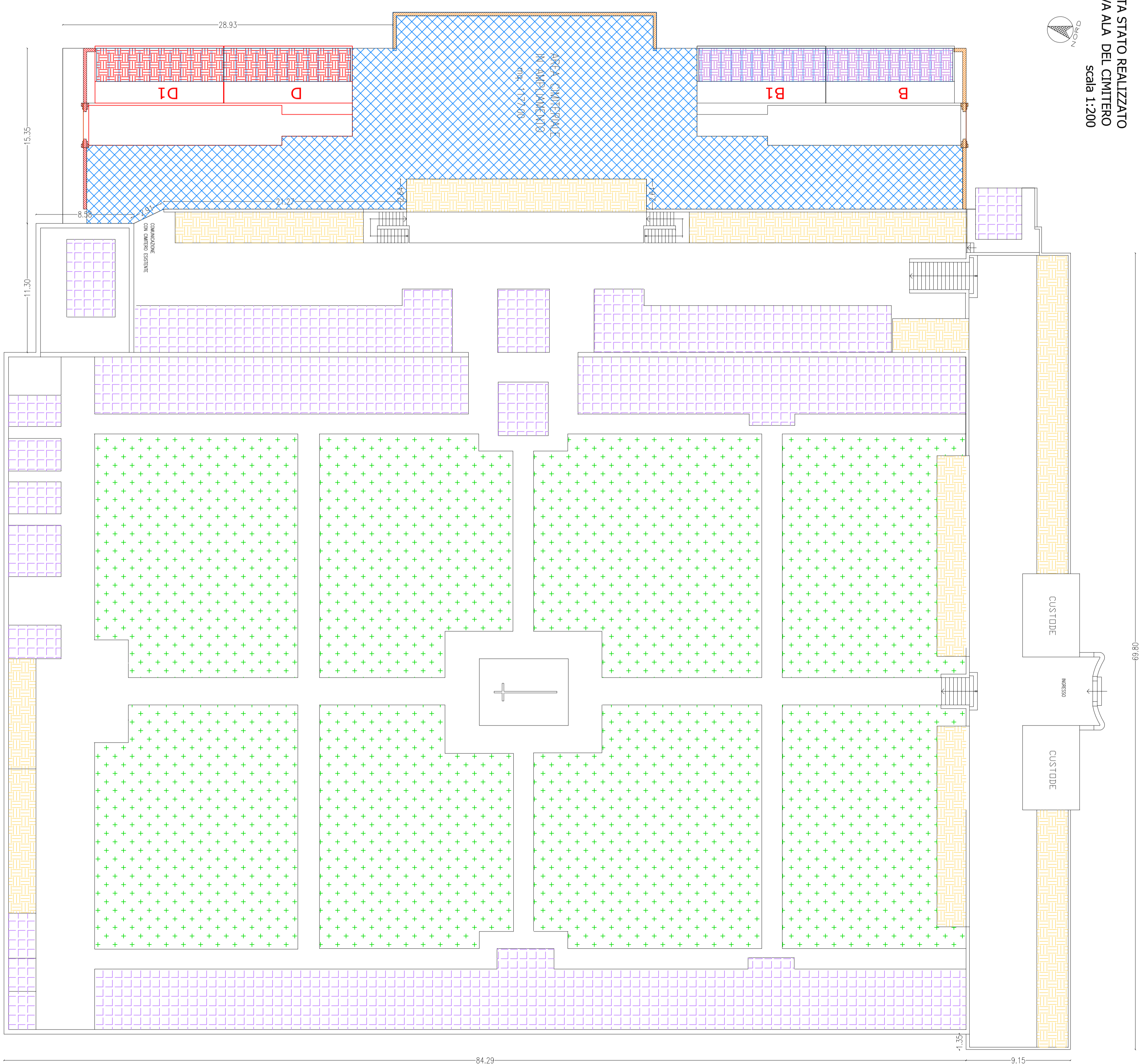
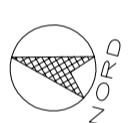
data: maggio 2011

progetto preliminare
progetto definitivo
progetto esecutivo

SCHEMA GENERALE AMPLIAMENTO CIMITERO



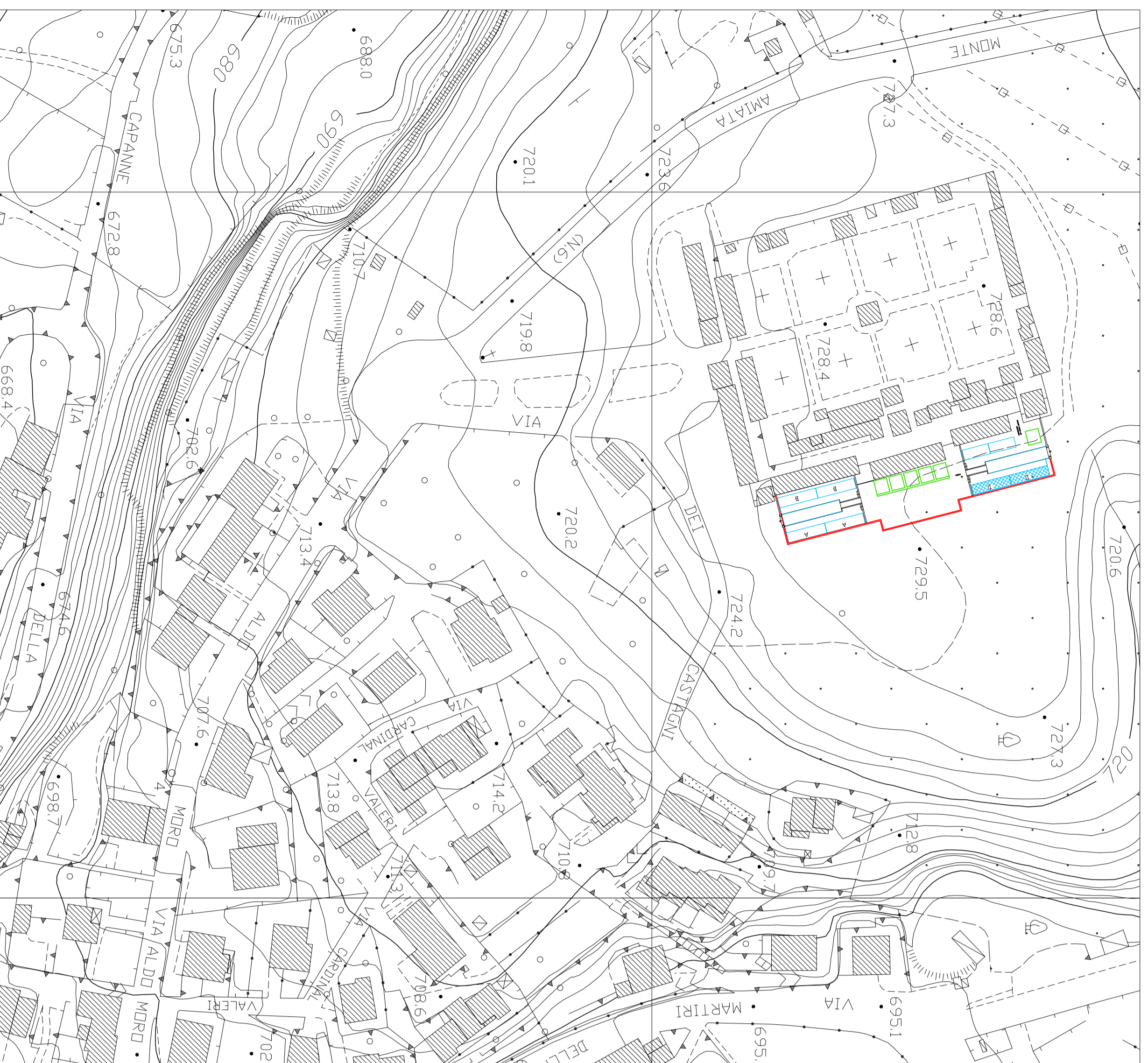
PIANTA STATO REALIZZATO
NUOVA ALA DEL CIMITERO
scala 1:200



LEGENDA DESTINAZIONI

- EDICOLE FUNERARIE ESISTENTI
- CAPRI DI INUMAZIONE
- LOCULI

- AREA DI AMPLIAMENTO
- LOCULI E OPERE REALIZZATE ALL'INTERNO DEL NUOVO AMPLIAMENTO
- MURI PERIMETRALI DEL CIMITERO REALIZZATI
- MURI PERIMETRALI 2° STRALCIO DEL CIMITERO DA REALIZZARE
- VALI E PAVIMENTAZIONI 2° STRALCIO (DA REALIZZARE)
- LOCULI 2° STRALCIO DA REALIZZARE ALL'INTERNO DEL NUOVO AMPLIAMENTO



Aereo fotografometrico
scala 1:5000