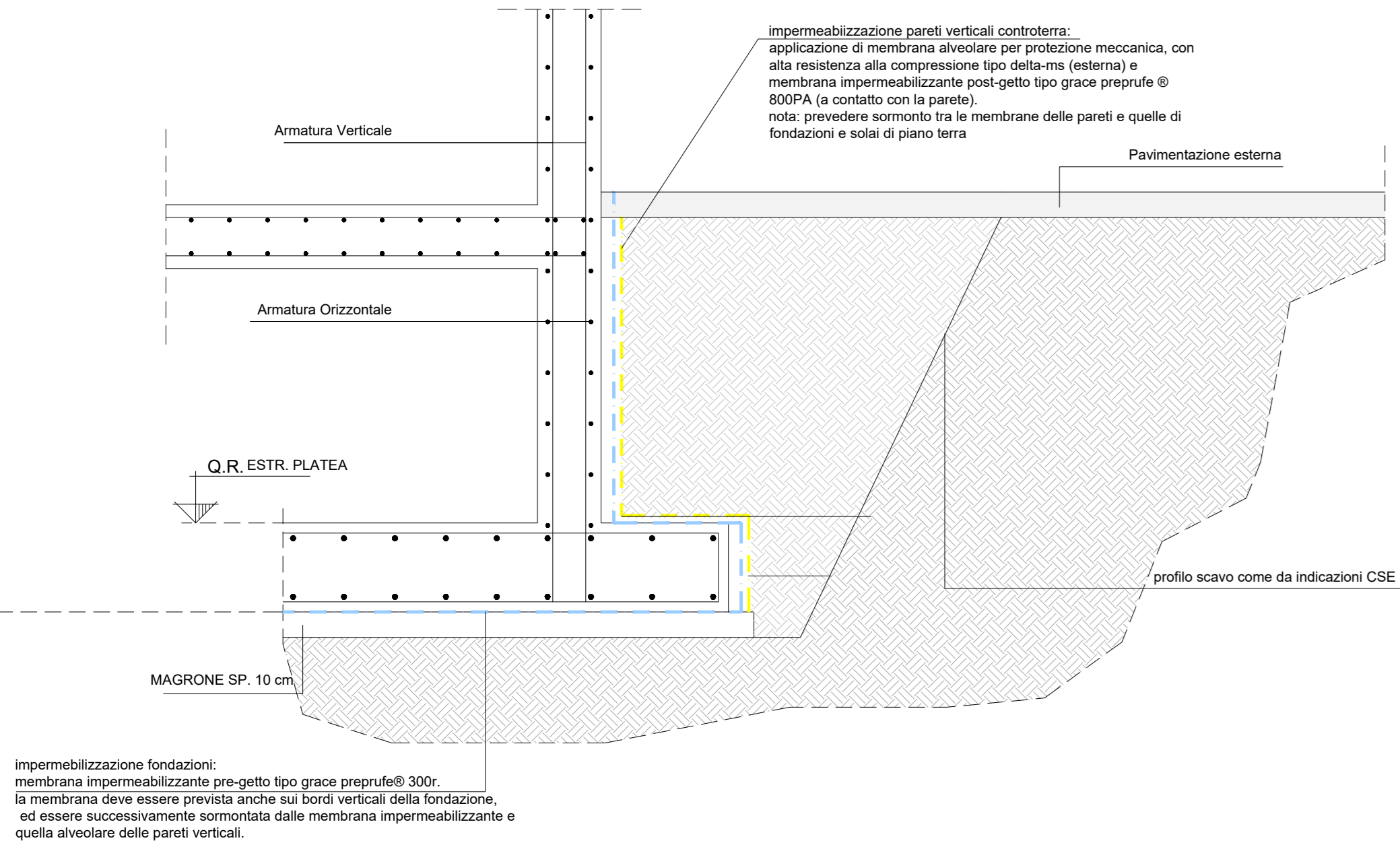
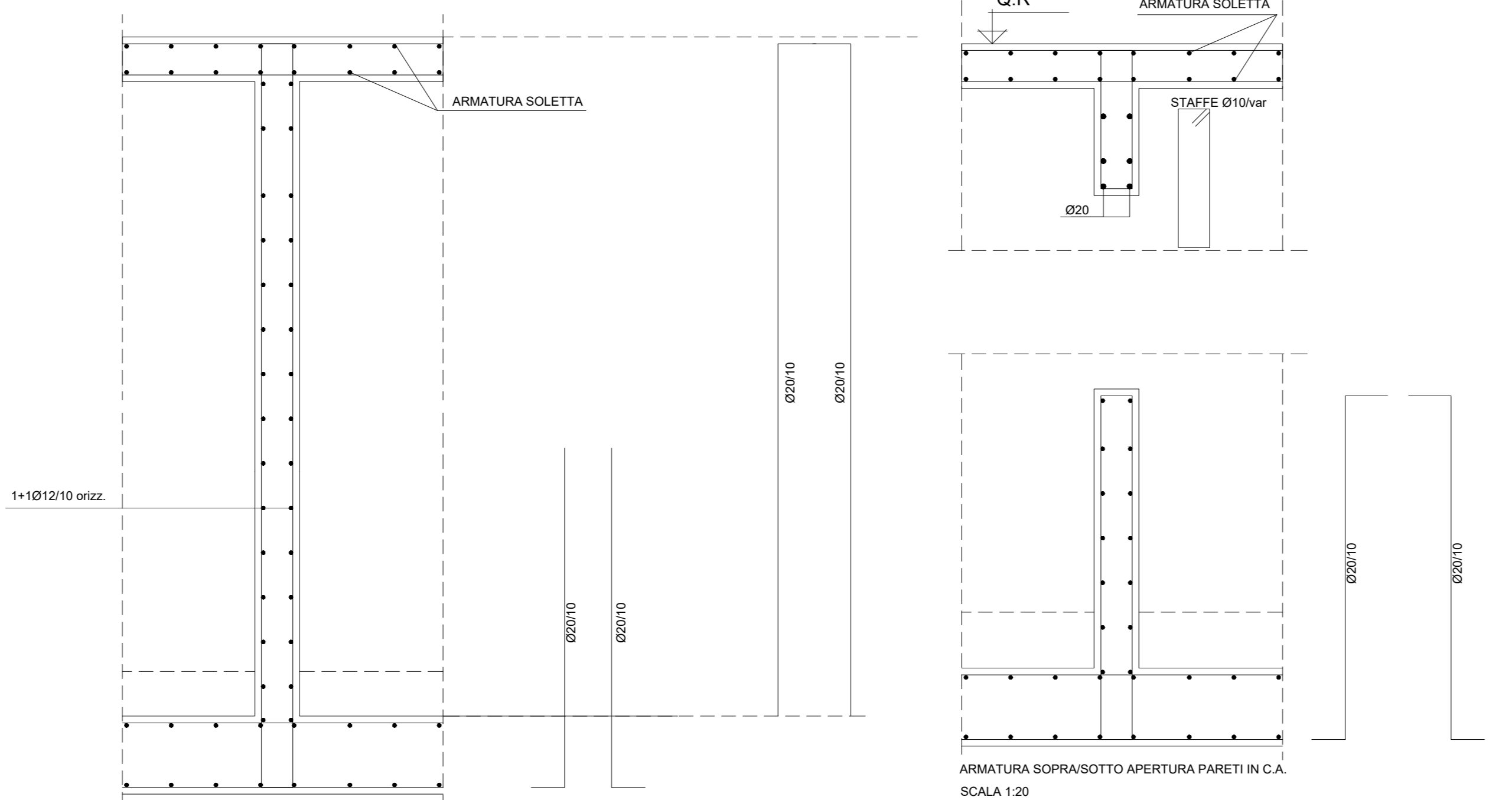


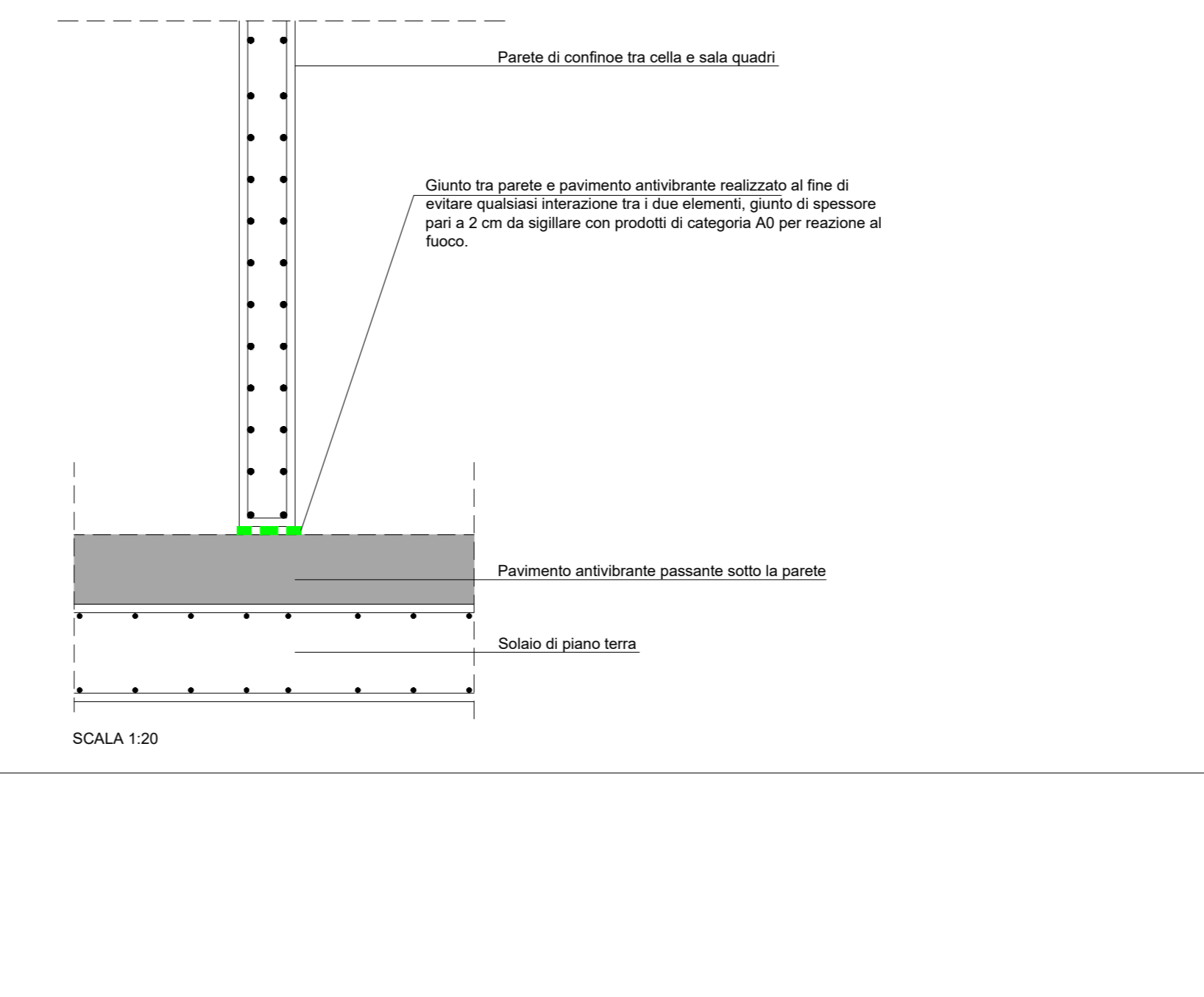
**TIPOLOGICO IMPERMEABILIZZAZIONI**  
SEZIONE TIPO - PER LE ARMATURE VEDI I RELATIVI ELABORATI



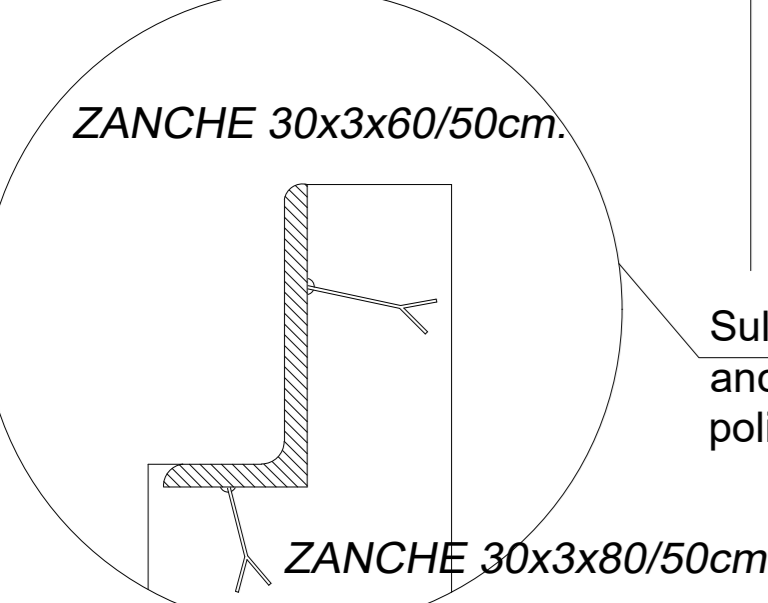
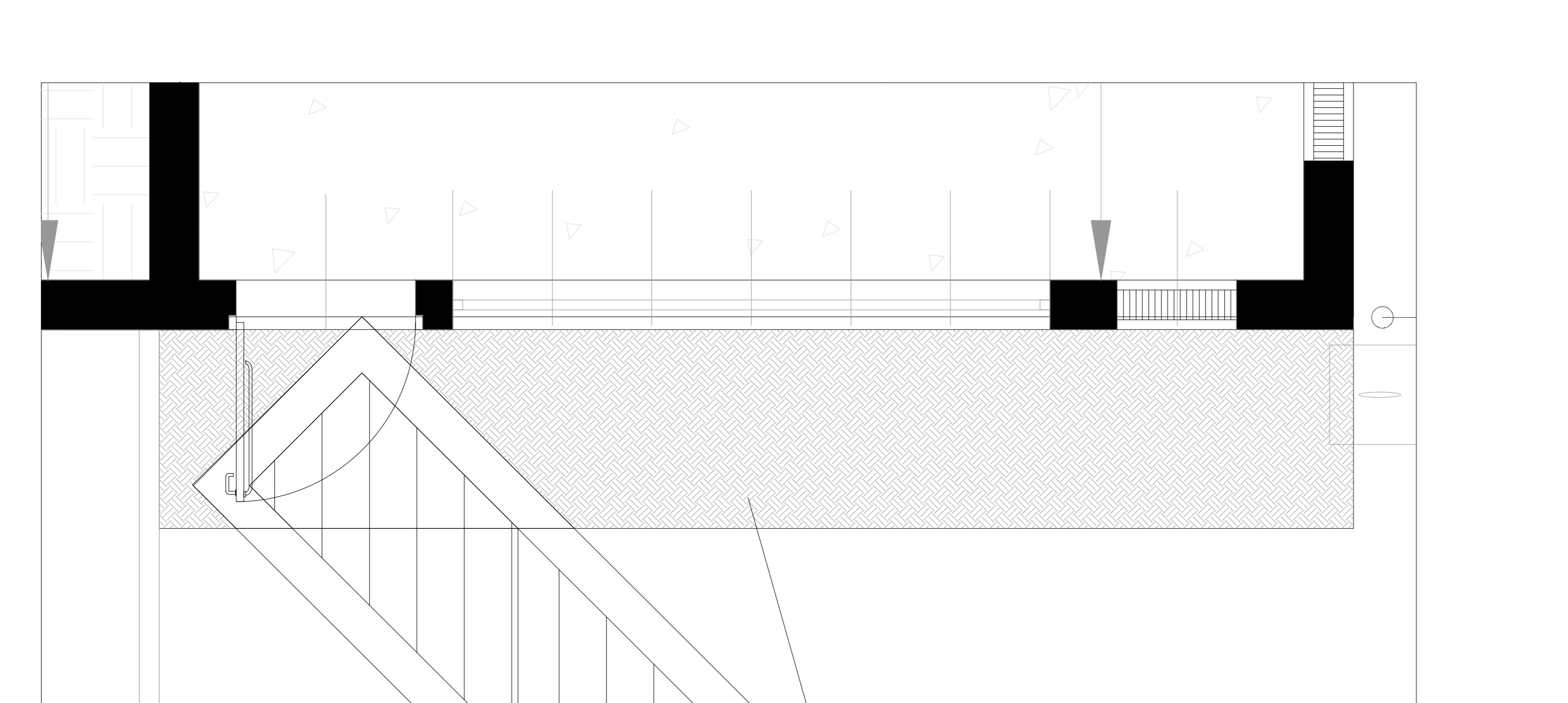
**ARMATURA PARETI INTERNE ED ESTERNE IN C.A. DETTAGLIO APERTURE**  
SEZIONE TIPO - PER LE ARMATURE VEDI I RELATIVI ELABORATI



**DETTAGLIO GIUNTO PARETE SU PAVIMENTO ANTIVIBRANTE**  
SEZIONE TIPO - PER LE ARMATURE VEDI I RELATIVI ELABORATI

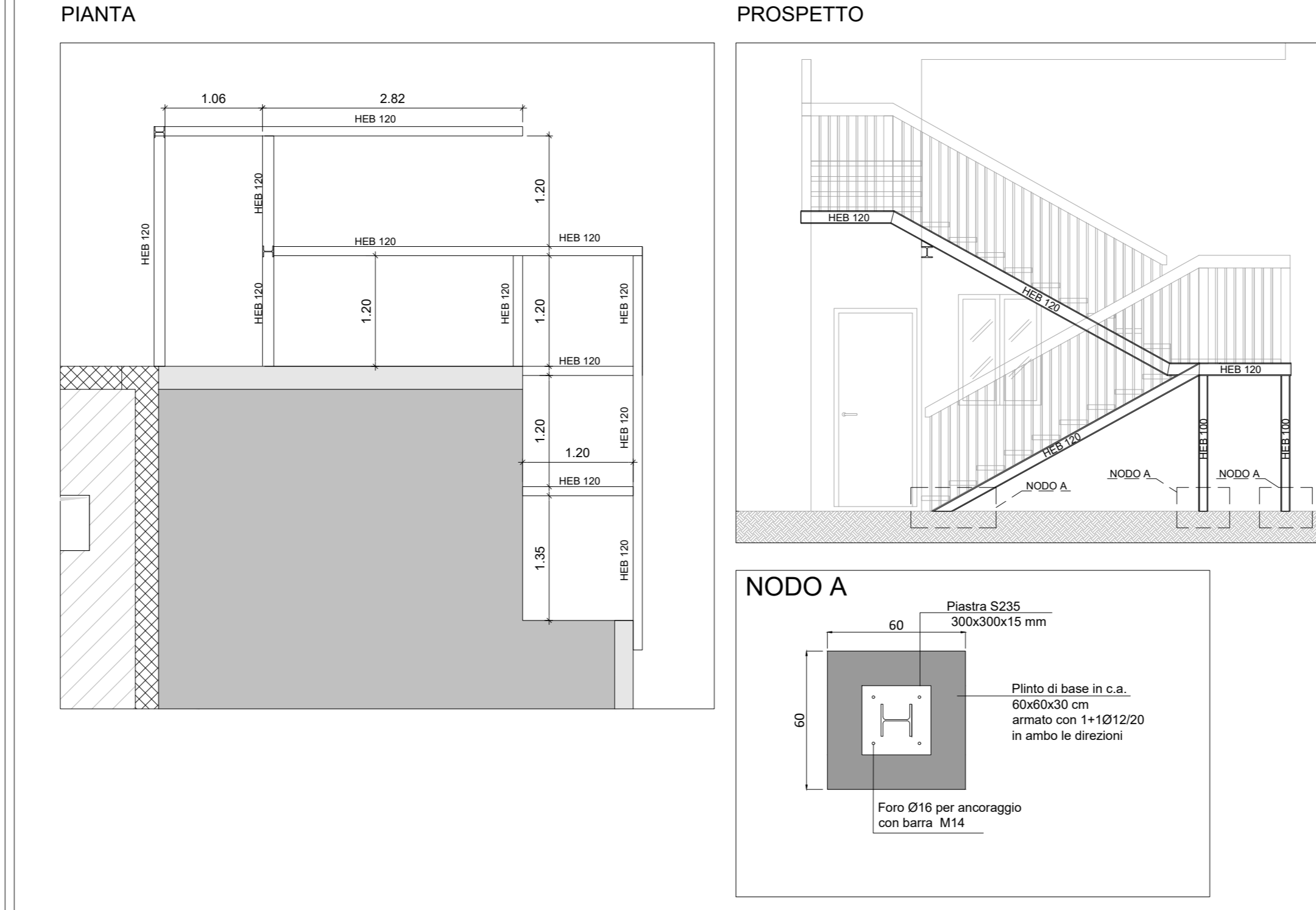


**DETTAGLIO PAVIMENTAZIONE**  
SEZIONE TIPO - PER LE ARMATURE VEDI I RELATIVI ELABORATI

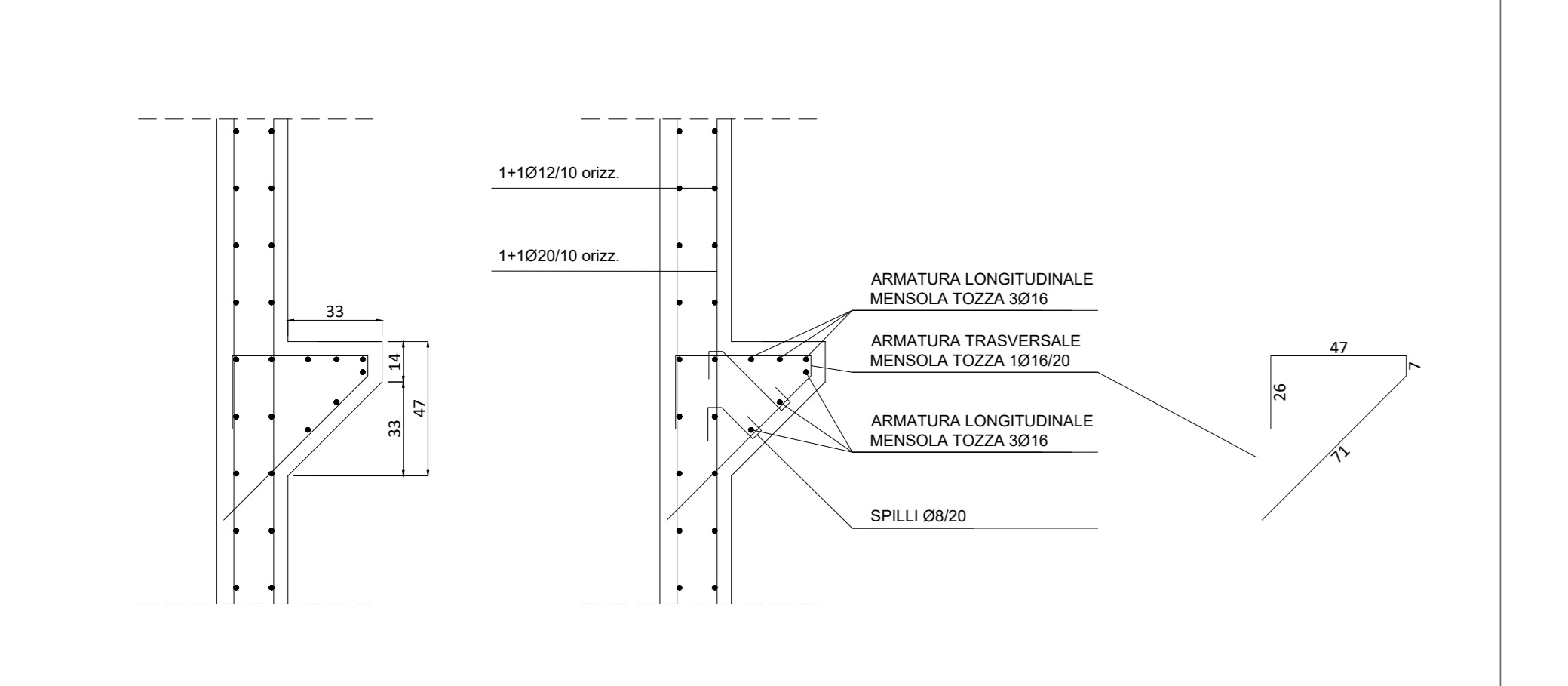


Sulla pavimentazione dovrà essere predisposto un angolare metallico, anche esso sagomato al fine di accogliere i pannelli di copertura della polifora

**PLANIMETRIA SCALA - TIPOLOGIA PROFILI**



**ARMATURA TIPO MENSOLA CARROPONTE**  
SEZIONE TIPO - PER LE ARMATURE VEDI I RELATIVI ELABORATI



**PRESCRIZIONI GENERALI**

MIX DESIGN CALCESTRUZZO					
CAMPO DI IMPIEGO	CLS CLASSE DI RESISTENZA (fck/Rck)	DIAMETRO MASSIMO AGGREGATO (1) (D <sub>max</sub> )	CLASSE DI ESPOSIZIONE MINIMA	CLASSE DI CONSISTENZA SLOPP MIN. (S <sub>2</sub> )	ARMATURE DI ACCIAIO ORDINARIO
REF.	UNI EN 206 UNI 11104 [MPa]	UNI EN 206 UNI 11104 UNI EN 12620 [mm]	UNI EN 206 UNI 11104 UNI EN 12350 [I]	UNI EN 206 UNI 11104 UNI EN 12350 [S4]	D.M. Infrastruttura 17/01/2018 [E1]
MAGRONI	C12/15	-	XD	S4	-
STRUTTURE IN ELEVAZIONE	C30/37	30	XC2	S4	B450C

NOTA GENERALE: Il cemento massiccio dell'art. 2 deve rispettare anche le seguenti prescrizioni (D.M. Infrastruttura 14/03/2008 - Nuova norma tecnica per le costruzioni e relativi Circolari esplicative 02/03/2008 - Circolari di attuazione tecniche e di esecuzione): per cemento di classe C30/37, il rapporto acqua/cemento deve essere inferiore a 0,45; per cemento di classe C30/37, il rapporto acqua/cemento deve essere inferiore a 0,45; per cemento di classe C30/37, il rapporto acqua/cemento deve essere inferiore a 0,45; per cemento di classe C30/37, il rapporto acqua/cemento deve essere inferiore a 0,45.

**CARATTERISTICHE ACCIAIO PER CALCESTRUZZO**

TIPO DI ACCIAIO	DENSITA' ρ [kg/m³]	RESISTENZA CARATTERISTICA DI TENSIONE f <sub>yk</sub> [N/mm²]	RESISTENZA CARATTERISTICA DI TRAZIONE f <sub>tk</sub> [N/mm²]
B450C	7850	450	540

**ANCORAGGI E SOVRAPPOSIZIONI - MINIME PER BARRE RETTILINEE**

Diámetro barra [mm]	L ancoraggio [mm]	L sovrapposizione [mm]
Ø 8	420	630
Ø 12	630	950
Ø 16	830	1250
Ø 20	1040	1560

**SCHEMA COPRIFERRI PER GETTI IN OPERA**

TIPOLOGIA ELEMENTO	COPRIFERRO C [mm]
FONDAZIONI	50
PARETI	50
SOLETTA	SUP. / INF. 50

**SCHEMA DISPOSIZIONE GANCI PARETE**

Diámetro gancio [mm]	Geometria [cm]	Numero [I]
Ø 8	Var+26	9 / mq

**NOTE GENERALI**  
TUTTE LE MISURE DEVONO ESSERE VERIFICATE IN CORSO D'OPERA  
**L'ARMATURA RAPPRESENTATA NEI DISEGNI SI RIFERISCE SEMPRE A POSIZIONE SUPERIORE E INFERIORE (PIANTE) E INTERNA ED ESTERNA (PARETI)**

**COMUNE DI RADICONDOLI**  
 PROVINCIA DI SIENA  
**SESTA LAB**  
 CONSORZIO PER LO SVILUPPO DELLE AREE GEOTERMICHE  
**CELLA 3**

**PROGETTAZIONE**

**PROPRIETA'**

**PROGETTO ESECUTIVO**

ELABORATO N°: **ST 06**

TITOLO: **Dettagli**

SCALA: \_\_\_\_\_

REVISIONE: \_\_\_\_\_ **B**

DATA: **30 Agosto 2018**

NOME FILE: **ESST-67A-06.dwg**